

第39回JSCRS学術総会

市民公開講座

2024年

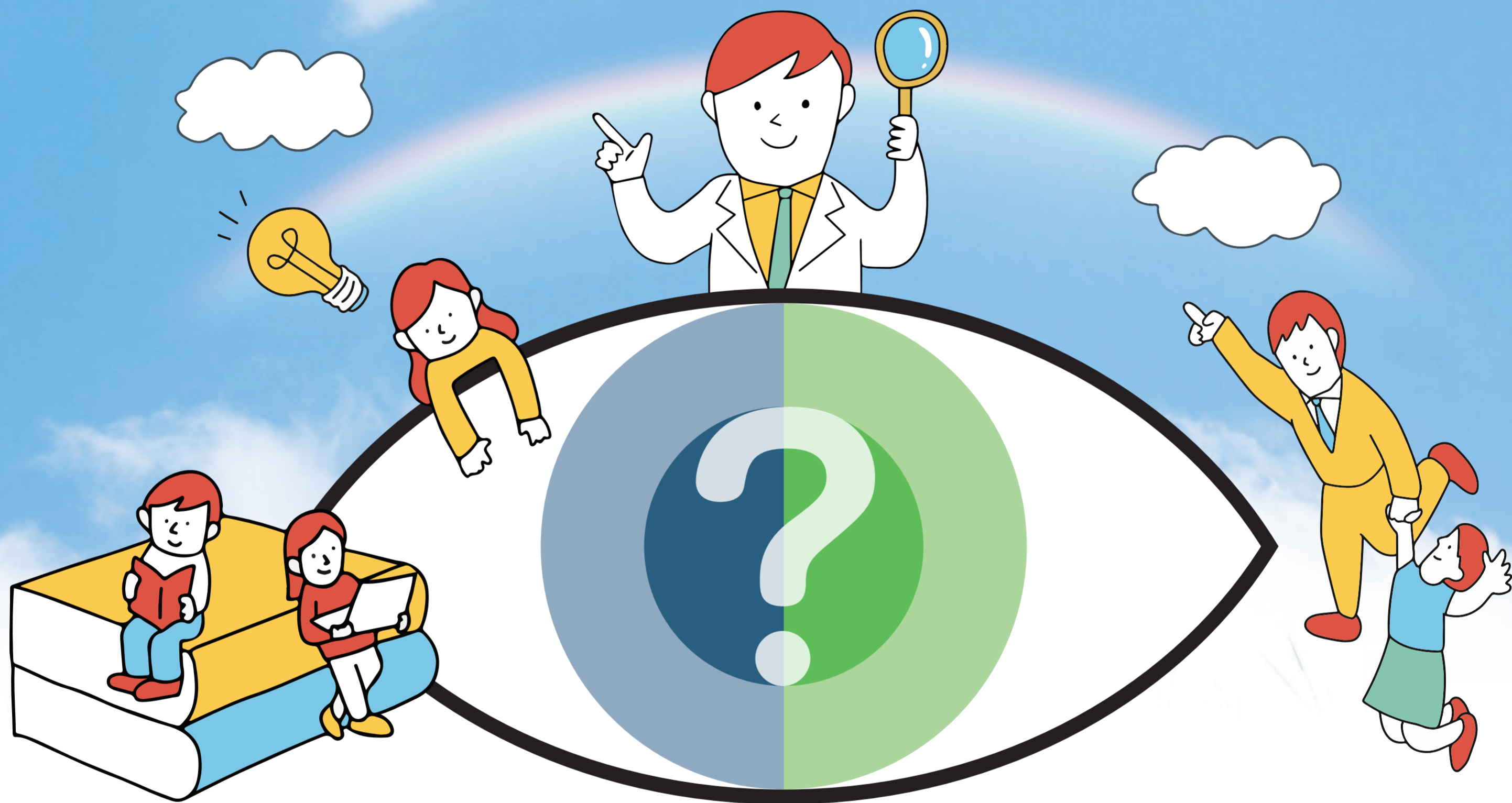
6月30日 日 15:00-16:30 (14:30開場)

JR博多シティ会議室 9F 会議室2

入場料
無料

基本が大切!

白内障と緑内障治療の基礎知識



座長 佐々木 洋
久保 江理

金沢医科大学
眼科学講座 主任教授
金沢医科大学
眼科学講座 特任教授



演者 永田万由美
稲谷 大

獨協医科大学
眼科学教室 学内准教授
福井大学医学部
眼科学教室 教授



ACCESS MAP

JR博多シティ会議室

〒812-0012 福岡市博多区博多駅
中央街1番1号 9F

JR博多駅<博多口>

阪急百貨店側エレベーター [B3F~屋上]
をご利用のうえ、9Fまでお越しください

新幹線でお越しの方・・・新幹線中央改札口より 約5分
JR在来線でお越しの方・・・JR線改札口より 約3分
地下鉄でお越しの方・・・博多駅下車
博多改札口より 約3分

参加方法

第39回JSCRS学術総会HPより
受け付けております。
当日会場でのお申込みも可能です。

[https://www.c-linkage.co.jp/jscrs39/
public-lecture.html](https://www.c-linkage.co.jp/jscrs39/public-lecture.html)



お問い合わせ先

第39回JSCRS学術総会運営事務局
株式会社コンベンションリンケージ内
〒102-0075 東京都千代田区三番町2
TEL: 03-3263-8688 FAX: 03-3263-8693
E-mail: 39jscrs@c-linkage.co.jp